



●最寄駅/近鉄信貴線「服部川」駅より徒歩7分

障害がい者支援施設 愛光園

しょうがい
トータルサポート
ともだち



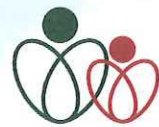
●本館 大阪府八尾市服部川3丁目74番地2



●新館 大阪府八尾市服部川3丁目15番地1



●ともだち 大阪府八尾市服部川1丁目48



社会福祉法人 愛光会
〒581-0865 大阪府八尾市服部川3丁目74番地2

愛光会 公式ホームページ

<http://aikoukai.org/>



- 障害がい者支援施設 愛光園
- ショートステイ ひかり
- ケアタクシー たより
- 愛光園診療所

TEL: (072) 940-5100
FAX: (072) 941-2940

〒581-0865 大阪府八尾市服部川3丁目74番地2

- しょうがいトータルサポート ともだち
- しょうがいデイサービス あい
- しょうがい外出サポート はるか
- しょうがい相談支援 とも
- 地域支援センター ともだち

TEL: (072) 941-0606
FAX: (072) 941-0607

〒581-0865 大阪府八尾市服部川1丁目48

障害がい者支援施設 愛光園
しょうがいトータルサポート ともだち

施設案内

Facility information



社会福祉法人
愛光会

愛光会とは

● 理念

利用者様にとって、 ごく普通で当たり前の生活を

地域に対し総合的な医療・福祉支援システムを作り、利用者をごんごんに重い障がいがあろうとも挑戦していく人と位置付け、利用者にとってごく普通の当たり前の生活を支援することに努めます。

● 施設概要

福祉サービスの総合提供

愛光園は平成14年5月1日、社会福祉法人愛光会により設置された入所定員60名の障がい者施設です。

すべての人が心身ともに健やかに育成され、あらゆる分野の活動に参加する機会を与えられるとともに、その環境・年齢・心身の状況に応じ、地域において必要な福祉サービスを総合的に提供することを目指しています。

そのため、短期入所事業、居宅介護事業、福祉有償運送、計画相談支援事業を開始し、柔軟に幅広く利用される方の生活活動のサポートを目指す活気のある施設です。

平成30年4月からは、しょうがいトータルサポートともだちを在宅サービスの拠点とし、地域生活を送る方を支援しています。

● 理事長挨拶

若さとチャレンジ精神を武器に、 医療・福祉をリード

利用者様の満足を得るためには、まず第一に求められるのは安心できる生活です。そのため医師として診療所を併設し、看護師も基準以上の人員を配置するなど、特に医療体制の充実には力を注いできました。

また、ここで過ごす時間が利用者様が1日も早く社会復帰するための足掛かりとなるように、数多くのイベントや外出の機会を設けています。

2002年に設立された愛光園は、若い職員も多く活気に満ちています。

決められたやり方に満足することなく、

常に新しいことに意欲的に取り組む風土がここにはあります。

コミュニケーションも活発で、職員同士の連携が必要な様々なシーンでその強みが活かされています。

また「働くスタッフに余裕がないと、いいサービスは提供できない」という方針で、特に女性が働きやすい環境づくりに配慮。

社員寮を用意したり、産休制度や勤務シフトで結婚・出産後の勤務もサポートしています。

このように、利用者様からも職員からも支持される施設づくりを今後も進めてまいります。

理事長 植田 知之



日常生活をサポート

日々の生活は、入居者(利用者)様の障がい程度や、年齢、性別、嗜好などにあわせてサポートします。また、個別のニーズを充足する為、ケア会議を行い、統一した支援を常に心掛けています。

食事



栄養士指導のもと、一人一人の状態にあわせて適切なものを提供します。

入浴



入浴回数は体調などに合わせて週2回以上を原則とします。

散髪



利用者様がいつでも清潔で美しい状態を保てるよう散髪は月に1回行っています。

施設内での生活空間

愛光園では利用者様の安全や健康に配慮した空間づくりを心がけています。



アクティビティ

クラブ、レクリエーション、カラオケなど、日常生活の中で楽しみながら機能回復のお手伝いをします。その他にも年中行事や季節ごとのイベントなど、ご家族とともに参加していただける催しや、個別対応の外出も希望に応じて行っています。



機能訓練

「いつまでも立って歩きたい!」「寝たきりになるのは嫌だ!」等、利用者様の声をもとに身体の機能回復と維持を目指して理学療法・作業療法・言語療法を行います。入所者をはじめショート利用者様方にも1週間に1~2回、理学療法を行います。

機能訓練施設

機能訓練は週2回を原則として機能訓練施設にて理学療法士等の専門職員が行います。



健康管理サポート

日常の健康管理から緊急の医療対応までを施設内外でトータルサポート。



管理医師による入居者の健康管理



看護師による日常の健康チェック



レントゲン設備を使った年2回の定期健康診断



隣接の診療所にて常に診察対応可能



緊急時の協力医療機関

診療所・協力医療機関

利用者様の健康及び緊急時の対応として診療所・協力医療機関を設けています。



施設長より

大切にしているのは、おもてなしの心

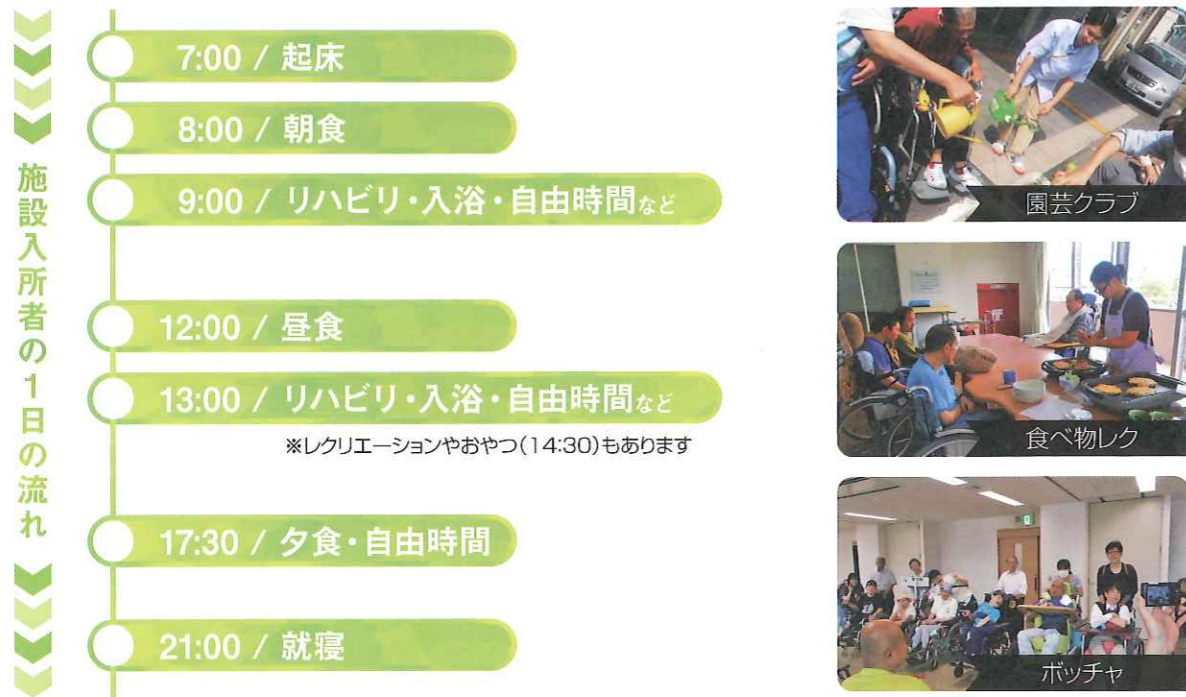
ここには10代から70代の方まで、年齢も、障がいの重度も多様な方が入所されています。だからこそその機器の充実や診療体制の整備などハード面だけではなく、お客様を迎える究極のサービス業として、「おもてなしの心」を大切にしたいと考えています。

施設での生活が単調なものにならないように、1人1人に寄り添い、個人の意志をできる限り尊重した支援を行うことが大切です。この仕事をしていて嬉しいのは、なんといっても「楽しかった」「ありがとう」の言葉や気持ちを頂けた瞬間。そのためには、どんな些細なことでも気軽に相談していただけるような関係を築くことが、よりよい施設を創りあげていくことにつながるのです。

施設長 植田 頼子

○入所（施設入所支援）（定員60名）

家族の方が介護することができなくなった、自宅での生活が難しくなったなど、利用者様それぞれのご事情に合わせて施設の中で、24時間、365日介護サービスを受けることができます。少人数制で常に目が行き届いているため、徹底した安全管理とあらゆる障がいに対応いたします。看護師など医療体制も充実しておりお一人お一人の障がいに応じたプログラムをご用意致します。



設備・施設風景



入浴

お風呂用車椅子、寝たまま入れるお風呂を揃えています。(ジェットバス機能あり)



食堂

食事の提供を行う食堂です。車椅子でも動きやすい広さを確保しています。



レクリエーション

各種レクリエーション内容は障がい者スポーツの実施やたこ焼きづくりなど様々。



トイレ

車椅子での移動や介助などもスムーズに行えるよう十分な広さを確保しています。



屋上

信貴山に臨み、大阪府下を一望できる屋上ではバーベキューなどのイベントも。

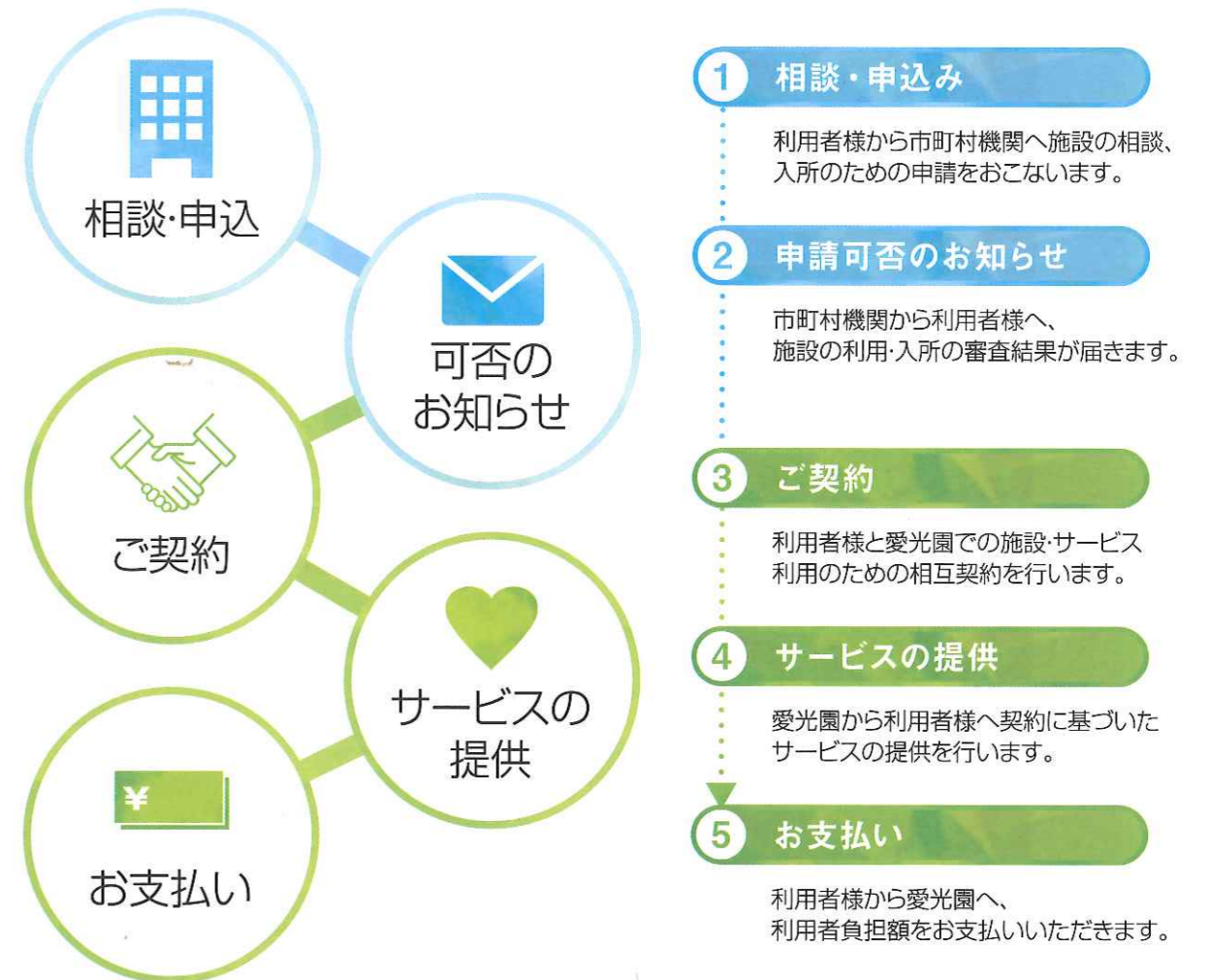


居室

居室はベッドと畳の2種類をご希望に合わせて選べます。その他ご要望もお気軽に。

○サービスの相談・可否・提供の流れ

障がい者支援施設という特性から、愛光園でのサービスを利用するにあたって利用者様には事前に市町村の相談・審査を受けて頂く必要があります。ご契約・サービス開始までにはいくつかの手続きがございますので、ご注意ください。



職員教育について

職員一人ひとりが施設の顔

充実したサービスを提供する上で欠かせないのが職員の教育です。カタチあるものを提供するのではなく、福祉サービスを商品とする私たちの事業においては、職員1人1人が施設の顔になります。愛光園では新人のうちからビジネスマナー研修など社外の研修に参加。その後もリーダー研修、管理者研修とキャリアに応じて必要な研修を受けることで個々のスキルアップと利用者様へのサービス向上を実現しています。また、社外研修で持ち帰った内容をもとに社内でも勉強会を行ったり、介護機器メーカーの方を招いて最新機器について学ぶ機会も設けています。こうした制度を充実させることで職員はスキルアップを実感でき、モチベーションも上がり、利用者様へのサービス向上という好循環を生み出しているのです。

○ 短期入所 (ショートステイひかり) (定員17名)

在宅生活を送ってられる障がい者の方々に、当園において短期的に入所していただき、心身共に新たな気持ちで在宅生活に戻っていただきたいと思っております。
また、ご家族におかれましてはその期間に日頃の介護でのお疲れを癒やしていただきたいと思っております。職員一同、「ひかりのような明るい心」で皆様をお待ちしております。



送迎

リフト付きの送迎車両です。
車椅子のままご乗車頂けますので、乗り降りの負担も少なく移動できます。



整容

朝の洗顔、食後の歯磨き等
お一人では困難な
みだしなみについて
介助させていただきます。



入浴

一般浴槽はもちろん、
合計4種類の機械浴槽を
ご準備しております。
安心してご利用ください。



日中余暇

散歩・カラオケ等皆さんに
楽しんでいただける
レクリエーション行事を
企画しています。



健康チェック

入退所時はもちろん、
1日に1回必ず血圧・体温を
測定します。



食事

栄養士管理のもと、
食事を提供します。
きざみ食やミキサー食など
様々な食事形態に
対応しています。

生活空間のご紹介

車椅子を使いながらも
過ごしやすいゆとりのある
生活空間を確保しています。



居室



エレベーター



通路

短期入所の利用法

ご家族にも、休息を

日ごろ在宅生活を送られている障がい者の方で、ご家族が冠婚葬祭などで数日不在になる際などによくご利用になられます。日帰りの生活介護とは違い、宿泊できるということで八尾市外からご利用になる方も多く、土日や年末年始などは定員も埋まりやすくなっています。将来的に入所を検討されている方が、体験のために来られるケースもありますね。

また、毎日の介護に疲れたご家族が息抜きをされるためにご利用いただくこともあります。介護する側の心理として、どうしても「自分が何とかしなければ」と抱え込んでしまいがちですが、1日休みが取れるだけで心理的にも肉体的にも負担は大きく軽減されますから、気軽にご利用いただけると嬉しいですね。

○ 福祉有償運送 (ケアタクシーたより)

高齢者や障がい者などの公共交通機関を利用して移動する事が困難な方々を対象に、通院、通所、レジャーなどを目的に有償で行う、車による移送サービスです。
社会福祉法人などの非営利法人が行う移送サービスは福祉有償運送といい、ケアタクシーたよりでは、予約制で一般タクシーの半額以下を目安にご利用いただけます。

ご利用される方々へ

福祉有償運送をご利用いただくには、あらかじめ事業所への登録が必要になります。
お1人では公共交通機関のご利用が困難な方々が対象で車椅子に乗られたままでも乗車可能なリフトカーを使用します。



事業所へ
利用登録

ご利用方法について

ご利用希望日前に、日時・場所などの内容をお電話かファックスにて「ご予約」いただけます。
ご予約受付後、担当者が確認の連絡をいたします。
※ご予約票は別途お渡しいたします。



ご利用の
予約

ご利用料金

ご利用のための料金は、一般タクシーの設定金額の半額を目安に設定しております。
料金体系は距離制を採用しております。
お気軽にご利用ください。



一般タクシーの
半額程度で
ご利用可能です



リフトカー

※交通状況により、渋滞が発生しても料金の加算はありません。実際の走行距離にのみ算定いたします。

※目的地・現地目標・料金見積りや、その他情報などはお気軽にお問合せください。ご利用者様・ご家族様の便利な移動手段として、目的地まで安心・快適に安全運転で移動サービスをご提供いたします。

○ 愛光園診療所

愛光園では検温や1日に1度以上の健康チェックを行っていますが、快適な生活への備え、または不測の事態に備えて管理医師の常駐する診療所を併設しています。
ちょっとした身体の不調程度であれば即対応でき、万が一の事態にも協力医療機関へスムーズに連携することで利用者様に安心と快適を提供しています。



診療所

○ しょうがいトータルサポートともだち

愛光会では障がいを持つ皆様に、より高度で快適なサービスを提供するため、2018年4月に新施設「しょうがいトータルサポートともだち」をオープンいたしました。生活介護や移動支援、居宅介護や介護相談、地域とのコミュニケーションなどを総合的に取り扱うことのできる施設としてご利用頂けます。



○ 生活介護 (しょうがいデイサービスあい)

障がいをお持ちの方が自立した日常生活を営むことができるよう、通所により入浴や食事、創作的活動(各種レクリエーション)、生産活動、外出行事等のサービスの提供を行っております。



送迎

車椅子のまま乗車可能な
リフトカーによる送迎



食事

栄養管理士によるお食事を
利用者様ごとに提供



入浴

特殊浴槽も完備で
快適なお入浴を実現



日中活動

障がい特性に合わせた
レクリエーションを実施

デイサービスの様子

利用者の皆さまのご希望に合わせ
快適な毎日を過ごすために
適切な環境づくりを行っています。



機能訓練室



静養コーナー



Shopフレンドリー

○ 地域活動支援センター (地域支援センターともだち)

3階の体育館を使用して、ボッチャや体操等の身体を動かすレクリエーションを提供しています。



福祉総合体育館

○ 居宅介護 (しょうがい外出サポートはるか)

はるかは、身体障がい者の方々のこんな声にお応えします。
「家で日常生活を送るのに介護が必要なのですが…」
「色々なところに出かけたいけど…」
など、在宅での幅広い生活支援の様々なニーズにお応えします。

ホームヘルプサービス (居宅介護)

ご家族が何らかの理由で通院に同行できない際に、ご自宅までお迎えに上がり、通院の介助、ご家族への報告までを行う通院介助を行っています。また、スタッフがご家庭を訪問し、お買い物や調理・衣類の洗濯、居室の掃除など生活面での支援から、食事や更衣・排泄、そしてご入浴のお手伝いなど、身体的な介護まで、幅広いサービスも提供しています。



ガイドヘルプサービス (移動支援)

ショッピングやイベント参加、鑑賞や観覧、公共機関への用務など、様々な外出をサポートいたします。「こんな所に行きたい♪」その一言から、はるかはしっかり調べてお出かけ計画を作成し、充実したお出かけのお手伝いをご提供いたします。



外出サポート

安全を守りながら、利用者様の希望を尊重する

はるかでは通院介助に力を入れており、経験豊富なスタッフが大勢います。資格を持ち、熟練したスタッフが対応することで利用者様には安心してご利用いただけています。「希望を何とか叶えたい」という考えのもと、可能な限り個々の希望にお応えしようと、動物園、水族館、レストランで食事、ショッピング、コンサート…と様々な外出をサポートしています。どうしても無理な場合でも色々な方法を検討し、ご納得いただける着地点を見出すようにしているんですよ。

○ 相談支援 (しょうがい相談支援とも)

日々の暮らしで支援を必要とする障がい者の方、またはそのご家族へサービスの利用や障がいや病状への理解に関する相談などを行います。関係機関と協力しながら、障がいのある方の身近な地域において、安心して生活できる地域の支援体制をつくることを目的とします。



相談室

○愛光園 -本館-



居室

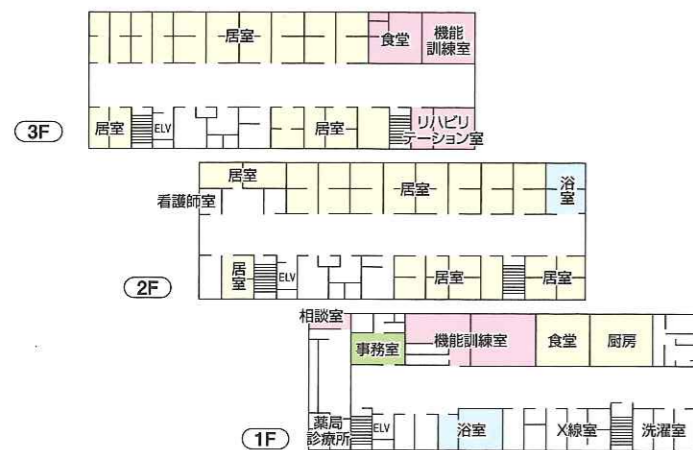


浴室



機能訓練室

平面図



施設詳細

- 施設名称 / 愛光園 本館
- 所在地 / 大阪府八尾服部川3丁目74番地2
- 連絡先 / TEL:(072)940-5100
- 土地面積 / 1932.41㎡(584.56坪)
- 延床面積 / 2415.19㎡(730.60坪)(地上3階建)
- 開設日 / 平成14年5月1日

全体構成

- ①F 相談室・診療所・X線室・事務所・厨房
食堂・浴室・宿直室・トイレ
- ②F 居室(個室2・ALS特別室2・2人部屋13)浴室・寮母室
看護師室・療養室・リネン室・トイレ
- ③F 居室(個室3・2人部屋12)・機能訓練室・食堂・寮母室
リネン室・トイレ

○愛光園 -新館-



ロビー

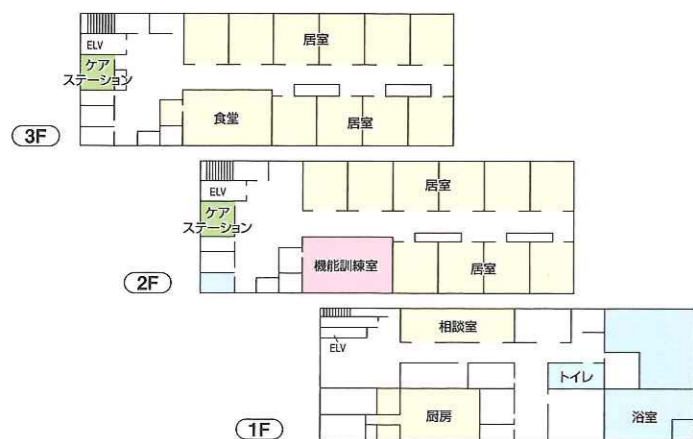


食堂



浴室

平面図



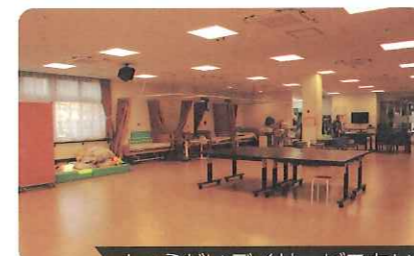
施設詳細

- 施設名称 / 愛光園 新館
- 所在地 / 大阪府八尾服部川3丁目15番地1
- 連絡先 / TEL:(072)940-5100
- 土地面積 / 932.00㎡(281.93坪)
- 延床面積 / 984.02㎡(297.67坪)(地上3階建)
- 開設日 / 平成18年10月1日

全体構成

- ①F 相談室・休憩室・トイレ・浴室・厨房・ロビー
- ②F 居室(個室10)・食堂・ケアステーション・トイレ
- ③F 居室(個室10)・食堂・ケアステーション・宿直室・トイレ

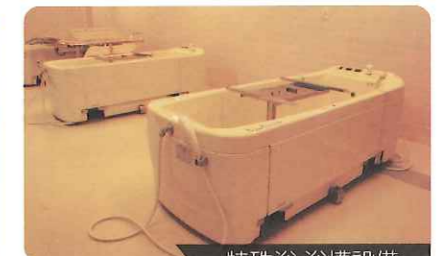
○新施設 -しょうがいトータルサポートともだち-



しょうがいサービスあい



中間浴・浴槽設備



特殊浴・浴槽設備



福祉総合体育館

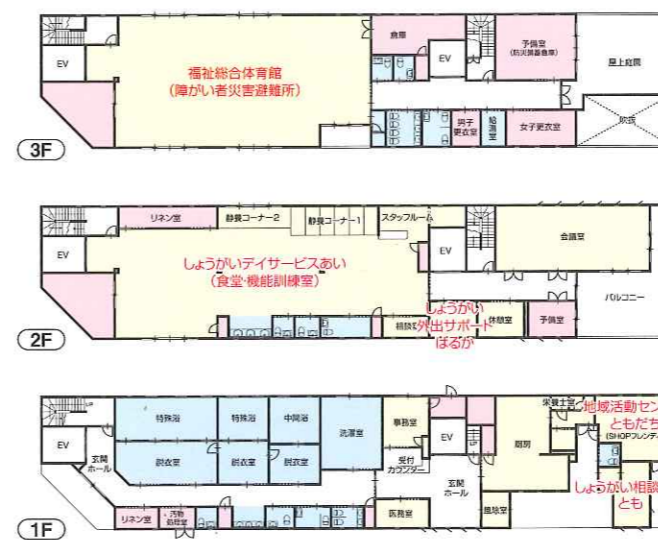


医務室



トイレ

平面図



施設詳細

- 施設名称 / しょうがいトータルサポートともだち
- 所在地 / 大阪府八尾市服部川1丁目48
- 連絡先 / TEL:(072)941-0606
- 土地面積 / 1475.02㎡(446.20坪)
- 延床面積 / 1800.59㎡(544.68坪)(地上3階建)
- 開設日 / 平成30年4月1日

全体構成

- ①F 浴室・洗濯室・トイレ・事務室・医務室・受付コーナー・厨房
栄養士室・リネン室・汚物処理室・しょうがい相談支援ともだち
地域活動センターともだち (shopフレンドイ)
- ②F 会議室・休憩室・予備室・相談室・リネン室・スタッフルーム・トイレ
しょうがいサービスあい (食堂・機能訓練室)・静養コーナー
- ③F 更衣室・トイレ・屋上倉庫・福祉総合体育館・予備室

大阪府認定施設

府認定施設の信頼と実績

障がい者支援施設として、自治体の認定を受けることは施設運営においてひとつの目標といえるでしょう。同時に利用者様やそのご家族にとって自治体の認定はご自身やご家族を預ける際の目安にもなります。私たち愛光園は大阪府下において数少ない認定施設のひとつです。利用者様だけでなく、ご家族や地域の方々からいただいた信頼を守るために、スタッフ全員がそれぞれ提供するサービスに誇りを持ち、皆様により一層の喜びをお届け出来るよう日々努力してまいります。

Photo Library

愛光園では毎月のように、
ご利用者様と職員が一体になって楽しめる行事・イベントが目白押し。
ここでは少しだけ、その様子をご紹介します。

ご利用者様も、ご家族も、医師も、看護師も…
このときばかりは立場なんて関係ありません。
勝負になれば真剣そのもの。
歌も仮装もどんとこい。

「楽しそう」「一緒にやってみたい」と思われた方、
次のイベントでは是非一緒に楽しみませんか？

